

# Le rôle de la Caisse des dépôts et consignations dans les politiques de logement de la fin du 19<sup>e</sup> siècle aux années 1980

**mardi 29 mai 2007**

**14 heures-17 heures 30**

Présidence : **Florence Bourillon** (Professeur, Université Paris XII-Val de Marne)

**Annie Fourcaut** (Professeur, Université Paris 1, CHS) et **Danièle Voldman** (Directrice de recherche, CHS) : *La Caisse des Dépôts et le logement entre archives et historiographie, une histoire en chantier*

**Hélène Frouard** (post-doctorante, CHS) : *La Caisse des Dépôts et les Habitations à bon marché (1894-1921)*

**Benoît Pouvreau** (Service du patrimoine culturel, Conseil général de la Seine-Saint-Denis) : *Le Coin du feu à Saint-Denis (1894-1914) : une société coopérative d'HBM pionnière pour la Caisse des Dépôts*

Discussion et Pause

**Yohei Nakayama** (Associate Professor, University of Tokyo) : *La construction de logement et les investissements d'infrastructure des collectivités locales des années 1930 aux années 1960*

**mercredi 30 mai 2007**

**9 heures-12 heures 30**

Présidence : **Sabine Effosse** (Maître de conférences, Université François Rabelais-Tours)

**Paul Landauer** (architecte) : *Le rôle de la SCIC dans le développement de la construction de logement dans les années 1950*

**Gwenaëlle Le Goulon** (doctorante, CHS) : *Les banquiers-bâisseurs, la Caisse des Dépôts et Villiers-Le-Bel, 1950-1965*

Discussion et Pause

**Emmanuel Bellanger** (post-doctorant CHS) : *Les maires et leurs grands ensembles : de l'enthousiasme des années de fondation aux temps des reconversions (1950-1980)*

**Camille Canteux** (doctorante, CHS) : *Quand la SCIC filmait ses grands ensembles*

**14 heures-17 heures 30**

Présidence : **Antoine Prost** (Professeur émérite, Université Paris 1)

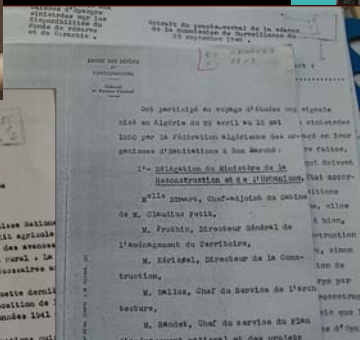
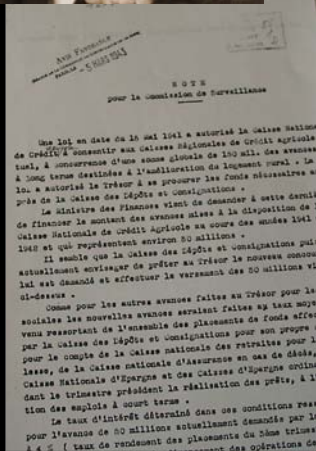
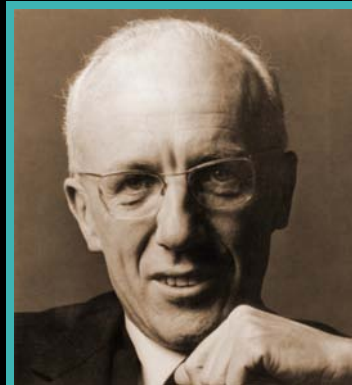
**Thibault Tellier** (Maître de conférences, Université Lille 3) : *Donner une âme aux cités nouvelles. Le rôle social de la Caisse des Dépôts dans les nouveaux ensembles d'habitation de la SCIC, 1955-1970*

**Loïc Vadelorge** (Maître de conférences, Université Versailles-Saint-Quentin-en-Yvelines) : *La Caisse des Dépôts et les villes nouvelles dans les années 1960*

Discussion et Pause

**Lucie Haguenaer-Cacerès** (doctorante, CHS) : *Construire à l'étranger : la SCET Coop en Côte-d'Ivoire (1959-1976)*

**Dominique Barjot** (Professeur, Université Paris IV) : Conclusion des journées



crédit iconographique

page 1 montage photographique d'après deux cartes postales : Villiers-le-Bel, Les Carreaux (coll. part.) et Le Plessis-Bouchard (coll. part.)

page 2 François Bloch-Lainé (coll. part.) et Jules Siegfried (CEDIAS-musée social) ; deux documents d'archive (1943 et 1950) de la Caisse des Dépôts Déclinaison du Coin du feu, rue Collerais à Saint-Denis (service régional de l'Inventaire, Seine-Saint-Denis, ADAGP, S. Asseline, 2003)

page 4 Villiers-le-Bel, Les Carreaux, vu du ciel (Google Earth, 2007).

conception du programme  
Sylvie Le Dantec, CHS.